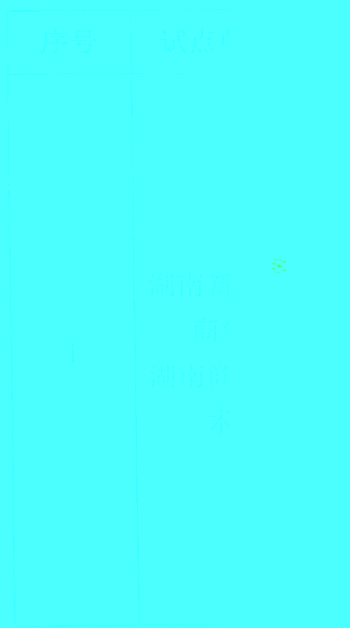


附件2



图例

典型案例

案例名称	案例简介
疫一徒制	三
新高徒	人
师资队伍、推广价值上	

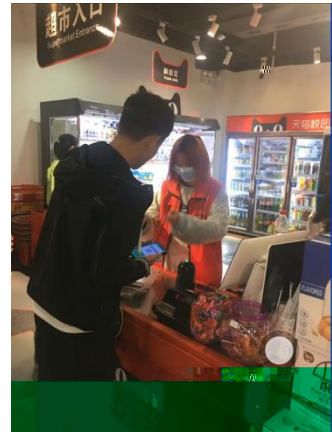
学,采用线
投身学习,
学习与抗疫
学模式
人才培养模
程
“双导师”
生素质
作方式

2020





2



3

19统计与会计3

签到 问卷 抢答 选人 评分 测验 活动库

抢答 03-10 16:40

调查时间和调查期间的含义, 其区别是

抢答 03-10 16:29

2. 调查单位与填报单位的关系是()。 A. 二者是一致的 B. 二者有时是一致的 C. 二者没有关系 D. 调查单位大于...

调查项目是什么?

选人 03-10 16:12

某市规定2019年工业经济活动成果年报呈报时间是2020年1月31日, 其调查时间为()。

测验 03-10 16:10

调查报告中主要指标() 填报单位主要填报人()。

5. 在对调查的总体要素有()、()、()、()。

抢答 03-10 09:57

(课堂互动)



